

3247 Hauts sports et short - *Crop Tops and Shorts*

A: Haut avec dos nageur **B:** Haut licou **C:** Haut à bretelles spaghetti croisées au dos. Biais élastique aux encolures et emmanchures, élastique au bas. **D:** Short court à taille ultra-basse avec élastique **E:** Short court à taille ultra-basse avec bande (sans élastique à la taille).

24 tailles sizes

A: Racerback top **B:** Halter top **C:** Top with criss-cross spaghetti back straps. Necklines and armholes are finished with foldover elastic and the bottom edge is finished with an encased elastic. **D:** Low-waist shorts with encased elastic at the waist **E:** Low-waist shorts with waistband (no elastic at the waist).

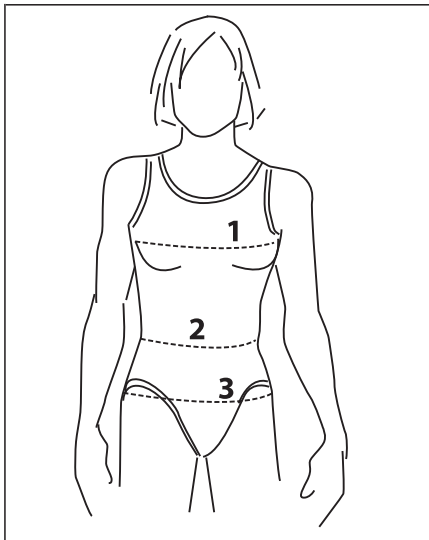
FILLES - GIRLS

Âge approximatif - Approximate age	12M	18M	2	3	4	5	6	7	8	9	10	11	12	13
Tailles européennes - European sizes	80	86	92	98	104	112	119	127	135	142	146	150	152	155
Tailles Jalie - Jalie sizes	D	E	F	G	H	I	J	K	L	M	N	O	P	Q

TABLEAU DE MESURES - MEASUREMENT CHART

1	Tour de poitrine - Full Bust	"	19	20	21	22	23	24	25	26	27	28	29	30	31	32
		cm	48	51	53	56	58	61	64	66	69	71	74	76	79	81
2	Tour de taille - Waist	"	18	18 1/2	19 1/2	20	20 1/2	21	22	22 1/2	23	23 3/4	24 1/2	25 1/4	25 3/4	26 1/2
		cm	46	47	50	51	52	53	56	57	58	60	62	64	66	67
3	Tour des hanches - Hips	"	22	23	22	23	24	25	26	27	28	29 1/2	30 1/2	32	33	34 1/2
		cm	56	58	56	58	61	64	66	69	71	74	78	81	84	87

MODÈLES - VIEWS	Largeur - Width		Quantité de tissu requise - Yardage														
A / B / C	59"	yd	3/8	3/8	3/8	3/8	3/8	3/8	3/8	3/8	3/8	1/2	1/2	1/2	1/2	1/2	1/2
Tissu et doublure - <i>Main fabric and lining</i>		m	0.30	0.35	0.35	0.35	0.40	0.40	0.40	0.40	0.40	0.45	0.45	0.45	0.45	0.45	0.45
D / E	150 cm	yd	1/4		3/8	3/8	3/8	3/8	3/8	3/8	3/8	3/8	3/8	3/8	3/8	3/8	3/8
Short - <i>Shorts</i>		m	0.20	0.20	0.30	0.30	0.30	0.30	0.30	0.30	0.30	0.35	0.35	0.35	0.35	0.35	0.35
E		yd	1/8	1/8	1/8	1/8	1/8	1/8	1/8	1/8	1/8	1/8	1/8	1/8	1/8	1/8	1/8
Bande de taille - <i>Waistband</i>		m	0.10	0.10	0.10	0.10	0.10	0.10	0.10	0.10	0.10	0.10	0.10	0.10	0.10	0.10	0.10



FEMMES - WOMEN

Tailles USA - US Sizes	4	6	7	8	9	10	11	12	13	14
Tailles européennes - European Sizes	34	36	37	38	39	40	41	42	43	44
Tailles Jalie - Jalie sizes	R	S	T	U	V	W	X	Y	Z	AA

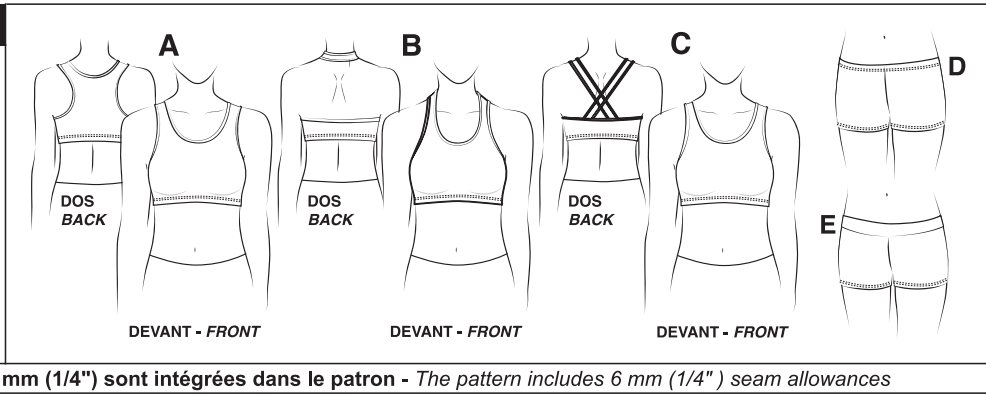
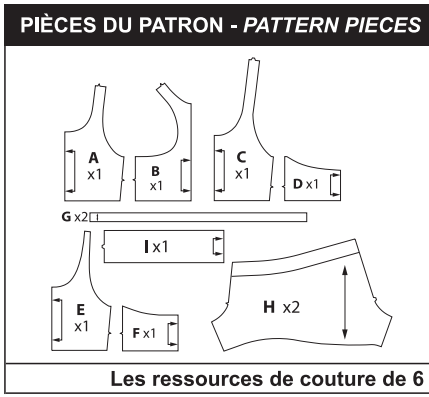
TABLEAU DE MESURES - MEASUREMENT CHART

1	Tour de poitrine - Full Bust	"	33	34	35	36	37	38	39	40	41	42
		cm	84	86	89	91	94	97	99	102	104	107
2	Tour de taille - Waist	"	27	28	29	30	31	32	33	34	35	36
		cm	69	71	74	76	79	81	84	86	89	91
3	Tour des hanches - Hips	"	36	37	38	39	40	41	42	43	44	45
		cm	91	94	97	99	102	104	107	109	112	114

MODÈLES - VIEWS	Largeur - Width		Quantité de tissu requise - Yardage										
A / B / C	59"	yd	1/2	1/2	1/2	1/2	1/2	1/2	1/2	1/2	1/2	1/2	1/2
Tissu et doublure - <i>Main fabric and lining</i>		m	0.50	0.50	0.50	0.50	0.50	0.50	0.50	0.50	0.50	0.50	0.50
D / E	150 cm	yd	3/8	1/2	1/2	1/2	1/2	1/2	1/2	1/2	1/2	5/8	5/8
Short - <i>Shorts</i>		m	0.40	0.45	0.45	0.50	0.50	0.50	0.50	0.50	0.50	0.55	0.55
E		yd	1/8	1/8	1/8	1/8	1/8	1/8	1/8	1/8	1/8	1/8	1/8
Bande de taille - <i>Waistband</i>		m	0.10	0.15	0.15	0.15	0.15	0.15	0.15	0.15	0.15	0.15	0.15

Tissu recommandé / Suggested Fabric: Tricot avec 60% d'extensibilité dans la largeur ET dans la longueur (spandex, mystique) / Knit with 60% stretch across the grain AND in the length (spandex, mystique)

Élasticité requise dans la largeur ET dans la longueur / Stretch required across the grain AND in the length



MERCERIE - NOTIONS

A/B/C
Biais élastique 16 mm / 5/8" Foldover elastic
F - H 1 m (1 1/8 yd)
I - AA 1,5 m (1 5/8 yd)
Elastique 2 cm / 3/4" Elastic
F - AA 1 m (1 1/8 yd)
D
Elastique 2 cm / 3/4" Elastic
F - AA 1 m (1 1/8 yd)

Les ressources de couture de 6 mm (1/4") sont intégrées dans le patron - The pattern includes 6 mm (1/4") seam allowances